

1.

Na jakim etapie wg Pana(i)
marnuje się w Polsce najwięcej
jedzenia?



70%

W domach klientów



25,5%

W sklepach



2,5%

Na etapie dostawy
do sklepów

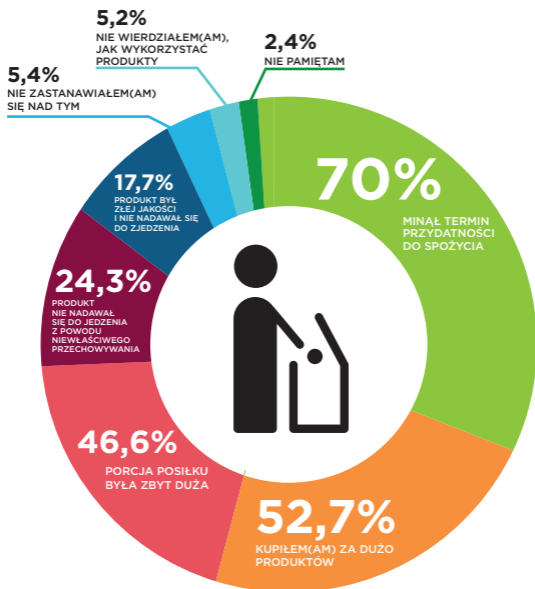


2%

Na etapie
produkcji

2.

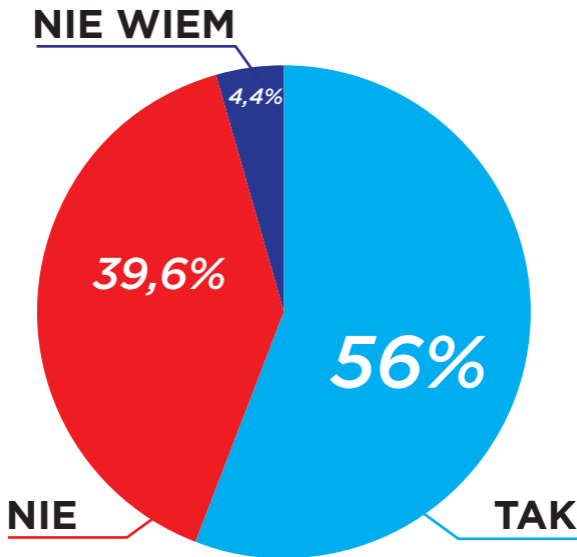
Proszę wskazać główne powody, dla których Pana(i) zdaniem Polacy najczęściej wyrzucają żywność:



Badanie zostało przeprowadzone przez Intelevo sp. z o.o. na zlecenie firmy Netto Polska.
Data: 28.05.-15.06.2016. Liczba przebadanych osób: 930. Metodologia: badanie ilościowe.
Technika badawcza: CAWI.

4.

Czy w ostatnim miesiącu
zdarzyło się Panu(i)
wyrzucić żywność?



3.

Jakie produkty są wg Pana(i)
najczęściej wyrzucane
w gospodarstwach domowych
w Polsce?

POWYŻEJ **50%**



WĘDLINY PIECZYWO

POWYŻEJ **25%**



WARZYWA OWOCE

POWYŻEJ **10%**



JOGURTY MIĘSO

POWYŻEJ **5%**



DANIA GOTOWE ZIEMNIAKI MLEKO

PONIŻEJ **5%**



RYBY SER JAJKA INNE

5.

Co według Pana(i) powinny robić sklepy spożywcze z żywnością, której termin przydatności do spożycia zbliża się do końca?



26,8%

**NIE WIEM,
ZOSTAWIAM
TĘ DECYZJĘ
SKLEPOM**



73,2%

**ODPOWIEDZI
KLIENTÓW
NA PYTANIE
OTWARTE**

6.

Co powinni zrobić klienci,
żeby marnować mniej
żywności?

NIE WIEM, NIE MAM POMYSŁU



17,1%

**NIE WIEM, ALE LICZYŁ(A)BYM
NA WSPARCIE ZE STRONY
SKLEPÓW W TEJ SPRAWIE**



19,8%

**ODPOWIEDZI KLIENTÓW
NA PYTANIE OTWARTE**



63,1%

7.

Jak sklepy spożywcze mogą wpłynąć na zmniejszenie marnotrawstwa żywności w Polsce?

55,8%



**ODPOWIEDZI
KLIENTÓW
NA PYTANIE
OTWARTE**

44,2%



NIE WIEM

8.

Czy zdarza się Panu(i) kupować żywność, która jest przeceniona ze względu na zbliżający się termin przydatności do spożycia?

64,1%

TAK, CZASAMI

7,3%

TAK, ZAWSZE

3,3%

NIE ZWRACAM
NA TO UWAGI

18,8%

RZADKO

6,5%

NIE, NIGDY

